

MIESZKANIE 17

Adres: ul. Maślicka 165, 54-104 Wrocław,
działka nr: 25/7, AM-12, obręb: Maślice.



Villa
DIAMANTE

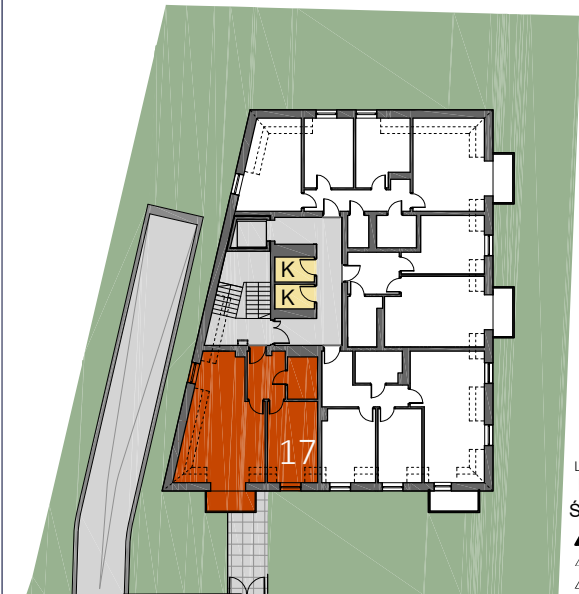
Salon z aneksem 24,05 m²

Przedpokój 5,92 m²

Łazienka 4,08m²

Pokój 12,44 m²

Balkon 2,99 m²



LEGENDA:
K KOMÓRKI LOKATORSKIE
SM MIEJSCE SKŁADOWANIA
ODPADÓW
▲ WEJŚCIE NA DZIAŁKĘ
▲ WEJŚCIE DO BUDYNKU
△ WJAZD DO PARKINGU
PODZIEMNEGO

UL. MAŚLICKA

Kondygnacja : Piętro 4

Powierzchnia użytkowa mieszkania : 46,49 m²

Powierzchnia balkonu : 2,99 m²

NABYCIE MIEJSCA POSTOJOWEGO W GARAŻU JEST OBOWIĄZKOWE.
PRZEDSTAWIONA TREŚĆ NIE STANOWI OSTATECZNEJ OFERTY HANDLOWEJ.

INWESTOR:
GRUPA HDG SP. Z O.O. SP. K. 2
ul. Szczęśliwa 38a/1
53-418 Wrocław
tel. +48 666 350 646
e-mail: kierownik@as-hajto.pl

PROJEKTANT:
Wytwórnia Pracownia Projektowa, www.wytworniapp.com